



Admonter®

ELEMENTS

VISIONS IN WOOD

WEIL UNSERE
NATURHOLZPLATTEN
RÄUME UND FORMEN
ZUM LEBEN ERWECKEN,
VERDIENEN SIE EINEN
EIGENEN NAMEN.

*By bringing rooms to life,
our natural wood panels
have earned a name for themselves.*

*En donnant vie à nos pièces,
nos panneaux en bois naturel ont
mérité leurs noms.*

*Visto che i nostri pannelli in legno
naturale riempiono gli ambienti di vita,
si meritano un nome proprio.*

*Přírodní dřevěné
desky přinášejí život do
Vašeho domova.*

ELEMENT **S**



WAS ADMONTER ELEMENTS SO BESONDERS MACHT: DER **NATURNAHE** ENTSTEHUNGORT, DAS HOLZ AUS NACHHALTIGER FORSTWIRTSCHAFT, HÄNDISCH KONTROLLIERTE **QUALITÄTSARBEIT** UND ZEITLOSES **DESIGN**, DAS ÜBERALL ATMOSPHERE SCHAFFT.

*What makes Admonter wood products so special?
They are sourced locally from
sustainable forests and display a high level
of quality craftsmanship with timeless
designs that create ambience everywhere.*



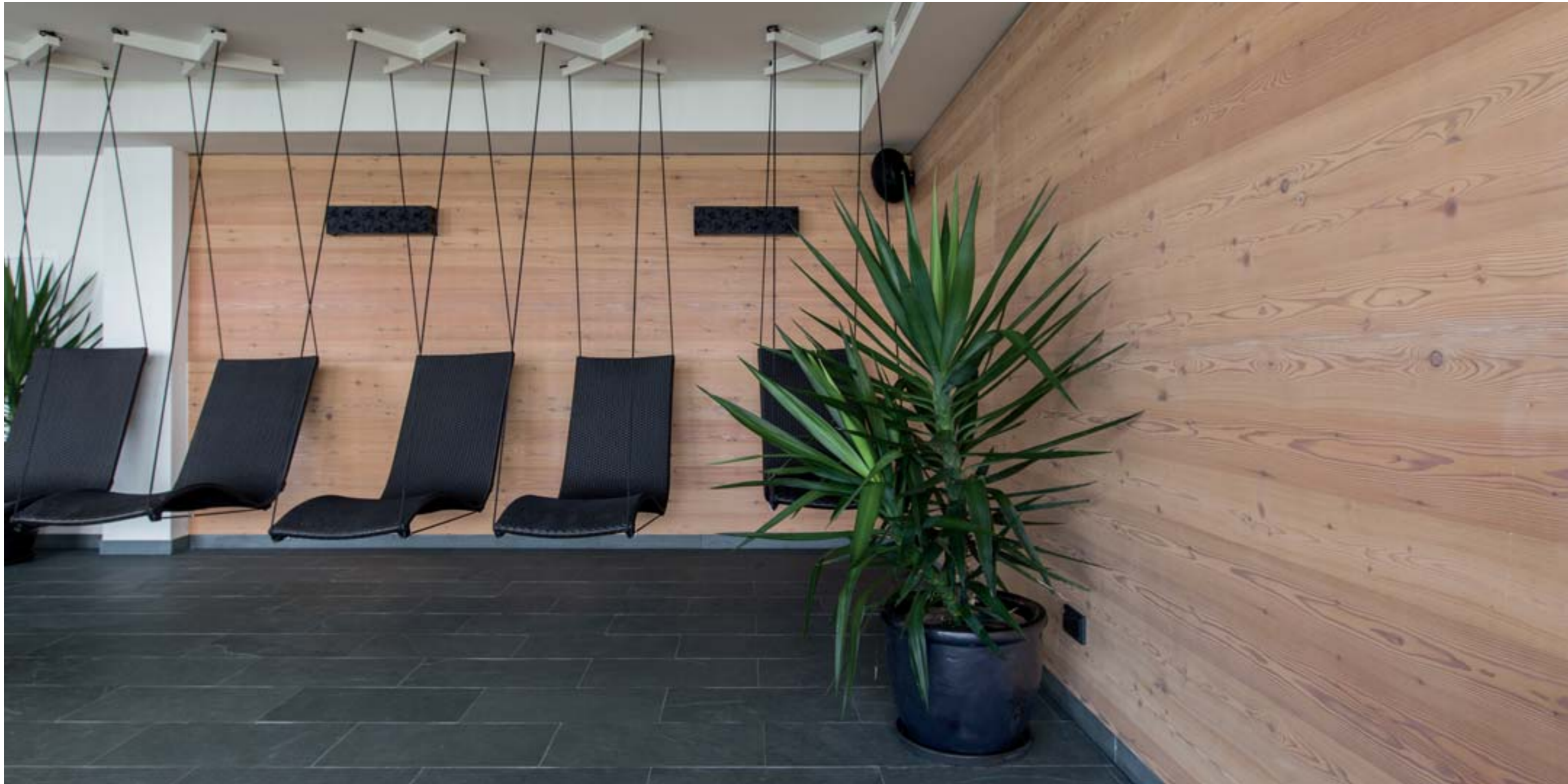
*100% formaldehyde-free gluing.
Collé 100% sans formaldéhyde.
Incollato al 100% privo di formaldeide.
100% bez formaldehydu.*

*Quelle est la spécificité de nos panneaux
Admonter 3plis ? Ils sont fabriqués localement à partir
de forêts durables et affichent un haut niveau
de qualité avec leur design intemporel adaptable partout.*

*Cosa rende i prodotti in legno di Admonter così particolari?
Nascono nella natura, provengono
da foreste a gestione sostenibile, sono lavorati rispettando
alti standard qualitativi, il loro design
è intramontabile e arreda qualsiasi ambiente.*

*Co dělá Admonter dřevěné produkty tak výjimečným?
Jsou z místních lesů s udržitelným lesním
hospodářstvím, vysoký stupeň dílenského zpracování
s nadčasovým vzhledem,
které vytváří pohodovou atmosféru*

Cube Altholz sonnenverbrannt
*Cube Reclaimed wood sunbaked
Cube Vieux bois brûlé au soleil
Cube Legno vecchio asciugato dal sole
Cube Stará horská prkna*



WENN SIE DIE WAND
MIT HOLZ KÜSSEN, WIRD
DARAUS ATMOSPHÄRE.

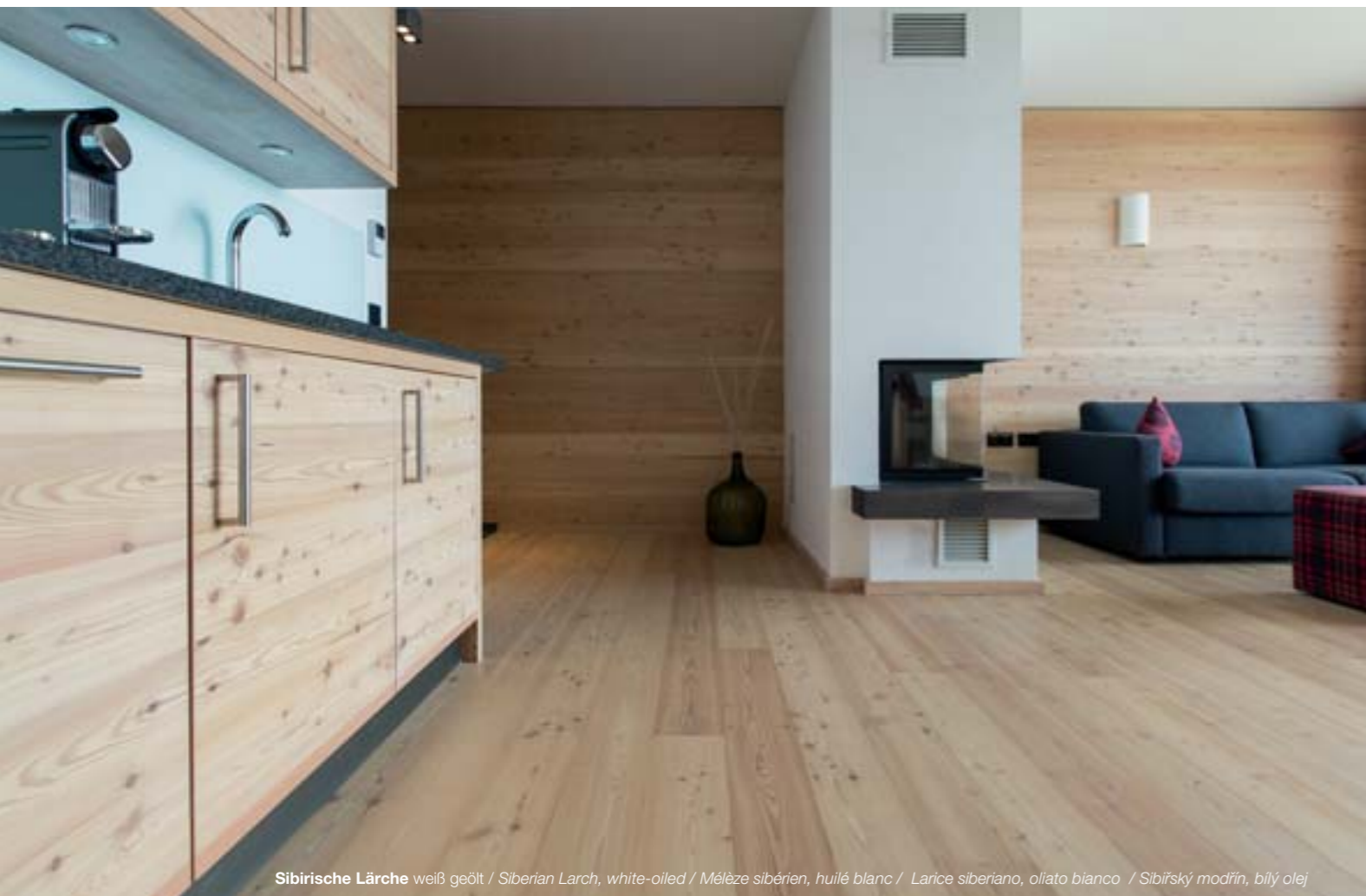
ALPENHOTEL PACHEINER

*To create the right ambience, caress
your walls with a touch of wood.*

*Pour créer la bonne atmosphère,
habilitez vos murs de bois naturel.*

*Accarezzare le pareti con
il legno significa creare atmosfera.*

*Chcete-li vytvořit tu správnou
atmosféru, oblečte Vaše stěny do dřeva.*



Sibirische Lärche weiß geölt / Siberian Larch, white-oiled / Mélèze sibérien, huilé blanc / Larice siberiano, oliato bianco / Sibiřský modřín, bílý olej

Sibirische Lärche

Dimension: 5000 x 2030 mm
 Stärke: ~ 15/19/24/27/42 mm
 Verleimgüte: SWP/3 (AW 100)
 Decklagenstärke: ~ 5 mm
 Oberfläche: unbehandelt oder geölt



Siberian Larch / Mélèze sibérien / Larice siberiano / Sibiřský modřín

Dimension / Format / Dimensione / Rozměr
 Thickness / Épaisseur / Spessore / Tloušťka
 Gluing quality / Qualité de collage / Qualità dell'incollaggio / Druh lepení
 Top layer thickness / Parement / Spessore strato superiore / Vrchní vrstva
 Finish: untreated or oiled / Finition: non traité ou huilé /
 Finitura: senza trattamento o oliato / Povrchy: neošetřený a olej



Zirbe

Dimension: 2100 - 4500* x 2030 mm
 Stärke: ~ 19/40 mm
 Verleimgüte: SWP/3 (AW 100)
 Decklagenstärke: ~ 3,4 mm
 Oberfläche: unbehandelt oder geölt



Stone Pine / Arolle / Cirmolo / Borovice Alpská

Dimension / Format / Dimensione / Rozměr
 Thickness / Épaisseur / Spessore / Tloušťka
 Gluing quality / Qualité de collage / Qualità dell'incollaggio / Druh lepení
 Top layer thickness / Parement / Spessore strato superiore / Vrchní vrstva
 Finish: natural oiled / Finition: non traité ou huilé /
 Finitura: senza trattamento o oliato / Povrchy: neošetřený a olej

SCHÖN, DASS HOLZ SEIN ALTER NICHT VERHEIMLICHT.

*How beautiful that
wood wears its age with pride.*

*Magnifique quand
le bois porte son âge avec fierté.*

*Che meraviglia, il legno riesce
a portare la sua età con orgoglio.*

*Pěkné, že dřevo neskrývá
svůj věk.*

Zirbe ALT alpin

Dimension: 2100 - 4500* x 2030
Stärke: ~ 19/40 mm
Verleimgüte: SWP3 / AW100
Decklagenstärke: ~ 3,4 mm
Oberfläche: alpin

*Stone Pine aged alpin / Arolle à l'ancienne alpin
Cirmolo invecchiato alpin / Stará Borovice Alpská alpin*

*Dimension / Format / Dimensione / Rozměr
Thickness / Épaisseur / Spessore / Tloušťka
Gluing quality / Qualité de collage / Qualità dell'incollaggio / Druh lepení
Top layer thickness / Parement / Spessore strato superiore / Vrchní vrstva
Finish: alpin / Finition: alpin
Finitura: alpin / Povrchy: alpin*

** nach Verfügbarkeit / Subject to availability / Selon disponibilité / Secondo disponibilità / Délky závislé dle dostupnosti*



WUNDERBAR,
WENN DER WEG
ZUM BADEZIMMER
DURCH DEN
WALD FÜHRT.

HOTEL FALKENSTEINER SCHLADMING

*How lovely
when a trip to the bathroom is like
a walk through the forest.*

*Quel bonheur quand
un passage à la salle de bain ressemble
à une promenade en forêt.*

*Che bello quando la strada per il
bagno passa nel bosco.*

*Jak milé, když chůze v koupelně,
je jako procházka lesem.*



Altholz gehackt

Dimension: ~ 2100 - 5000 x 2030 mm
Stärke: ~ 20 mm
Verleimgüte: SWP/3 (AW 100)
Decklagenstärke: ~ 6 mm
Oberfläche: gehackt

*Reclaimed wood hacked / Vieux bois haché
Legno vecchio spaccato / Staré dřevo smrk sekany*

*Dimension / Format / Dimensione / Rozměr
Thickness / Épaisseur / Spessore / Tloušťka
Gluing quality / Qualité de collage / Qualità dell'incollaggio / Druh lepení
Top layer thickness / Parement / Spessore strato superiore / Vrchní vrstva
Finish: hacked / Finition: haché
Finitura: spaccato / Povrchy: sekany*



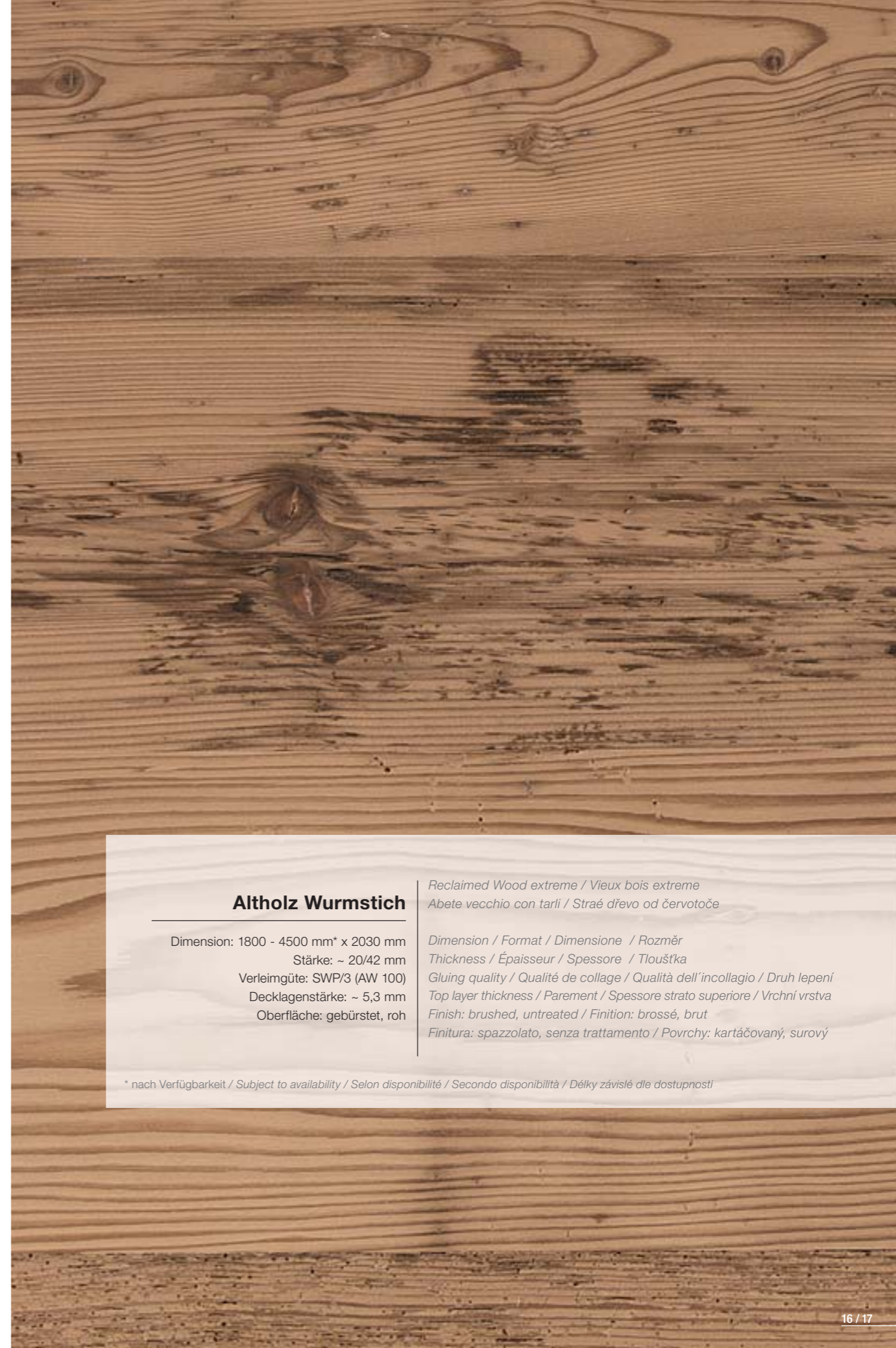


Mocca Fichte gehackt

Dimension: 5000 x 2030 mm
 Stärke: ~ 22 mm
 Verleimgüte: SWP/3 (AW 100)
 Decklagenstärke: ~ 9 mm
 Oberfläche: gehackt

*Mocca Spruce hacked / Mocca Epicéa haché
 Mocca Abete spaccato / Mocca Smrk sekaný*

*Dimension / Format / Dimensione / Rozměr
 Thickness / Épaisseur / Spessore / Tloušťka
 Gluing quality / Qualité de collage / Qualità dell'incollaggio / Druh lepení
 Top layer thickness / Parement / Spessore strato superiore / Vrchní vrstva
 Finish: hacked / Finition: haché
 Finitura: spaccato / Povrchy: sekaný*



Altholz Wurmstich

Dimension: 1800 - 4500 mm* x 2030 mm
 Stärke: ~ 20/42 mm
 Verleimgüte: SWP/3 (AW 100)
 Decklagenstärke: ~ 5,3 mm
 Oberfläche: gebürstet, roh

*Reclaimed Wood extreme / Vieux bois extreme
 Abete vecchio con tarli / Straé dřevo od červotoče*

*Dimension / Format / Dimensione / Rozměr
 Thickness / Épaisseur / Spessore / Tloušťka
 Gluing quality / Qualité de collage / Qualità dell'incollaggio / Druh lepení
 Top layer thickness / Parement / Spessore strato superiore / Vrchní vrstva
 Finish: brushed, untreated / Finition: brossé, brut
 Finitura: spazzolato, senza trattamento / Povrchy: kartáčovaný, surový*

** nach Verfügbarkeit / Subject to availability / Selon disponibilité / Secondo disponibilità / Délky závislé dle dostupnosti*

WIR HABEN EINE NEUE HOLZART ERFUNDEN: DIE AUGENWEIDE.

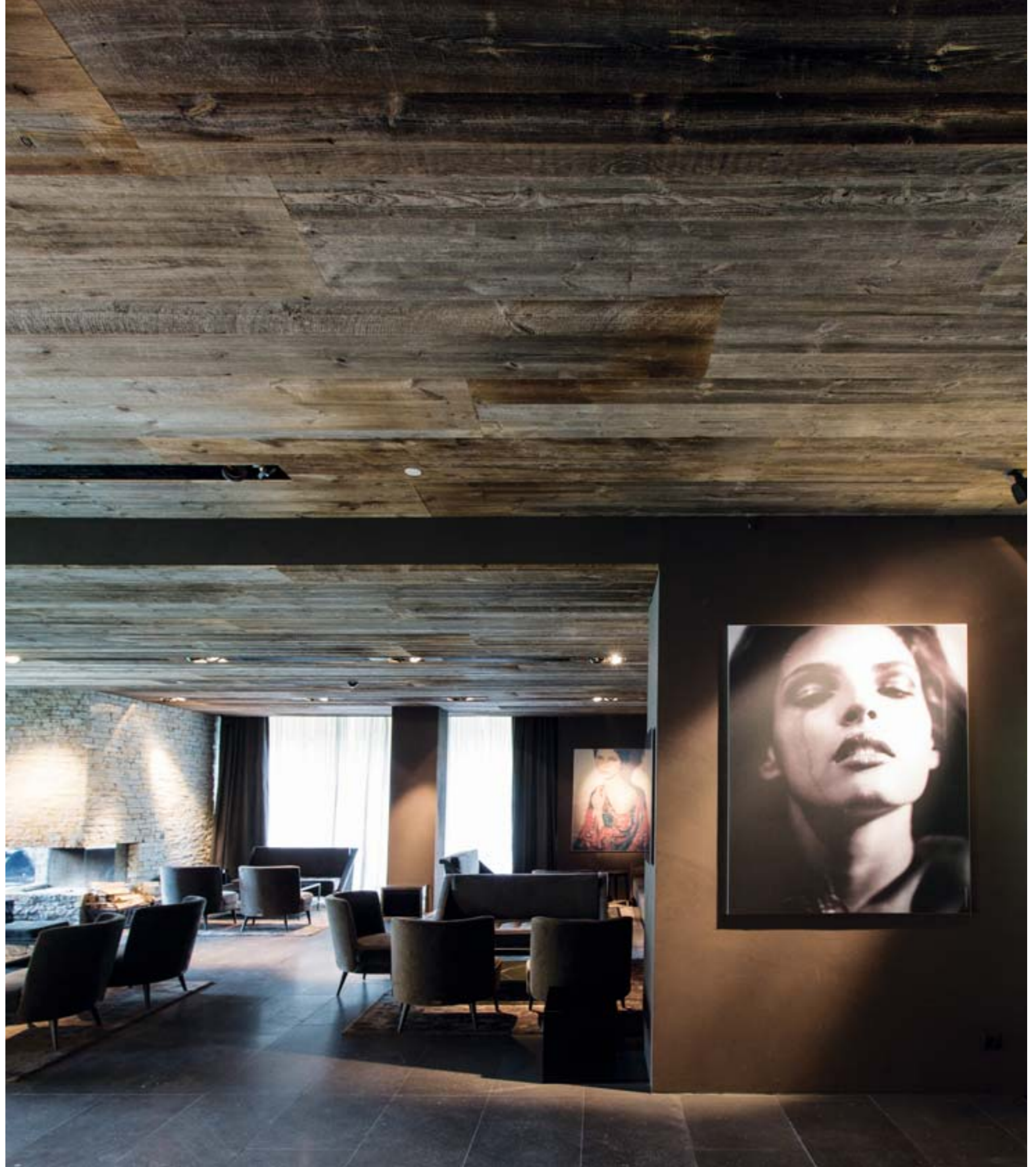
HOTEL ZHERO

*Our wood products
are bringing the natural
back into focus.*

*Nous avons inventé
une nouvelle essence de bois:
le régal pour les yeux.*

*Abbiamo inventato una nuova
essenza: l'incanto*

*Naše produkty přinášejí
přirozený návrat k přírodě.*



Reclaimed wood sunbaked / Vieux bois brûlé au soleil
Legno vecchio asciugato dal sole / Stará horská prkna

Dimension / Format / Dimensione / Rozměr
Thickness / Épaisseur / Spessore / Tloušťka
Gluing quality / Qualité de collage / Qualità dell'incollaggio / Druh lepení
Top layer thickness / Parement / Spessore strato superiore / Vrchní vrstva
Finish: raw/untreated / Finition: brut/non traité
Finitura: grezzo/senza trattamento / Povrchy: surový/neošetřený

Altholz sonnenverbrannt

Dimension: ~ 1800-3900* x ~ 2030 mm
Stärke: ~ 22 mm
Verleimgröße: SWP/3
Decklagenstärke: ~ 8 mm
Oberfläche: rau/unbehandelt





MANCHE RAUMKONZEPTE SIND GANZ LANGSAM GEWACHSEN. JAHRESRING UM JAHRESRING.

*True visions need time
to mature and develop naturally.
Growth ring by growth ring.*

*Les vrais concepts ont besoin
de temps pour se développer naturellement.
Comme les cerne de croissance du bois.*

*Alcune idee hanno bisogno di più
tempo per crescere e maturare.
Anello di crescita dopo anello di crescita.*

*Podctivý vzhled, potřebuje čas.
Letokruh po letokruhu*

Esche

Ash / Frêne / Frassino / Jasan

Dimension: 2100 / 2400 x 2030 mm
Stärke: ~ 12/19/29/40 mm
Verleimgröße: SWP/3 (AW 100)
Decklagenstärke: ~ 3,6 mm
Oberfläche: unbehandelt oder geölt

*Dimension / Format / Dimensione / Rozměr
Thickness / Épaisseur / Spessore / Tloušťka
Gluing quality / Qualité de collage / Qualità dell'incollaggio / Druh lepení
Top layer thickness / Parement / Spessore strato superiore / Vrchní vrstva
Finish: untreated or oiled / Finition: non traité ou huilé
Finitura: senza trattamento o oliato / Povrchy: neošetřený a olej*

FASZINIEREND, DASS
ETWAS, DAS ES SEIT
MILLIONEN JAHREN
GIBT, WUNDERBAR IN
DIE ZEIT PASST.

HOTEL ASAM

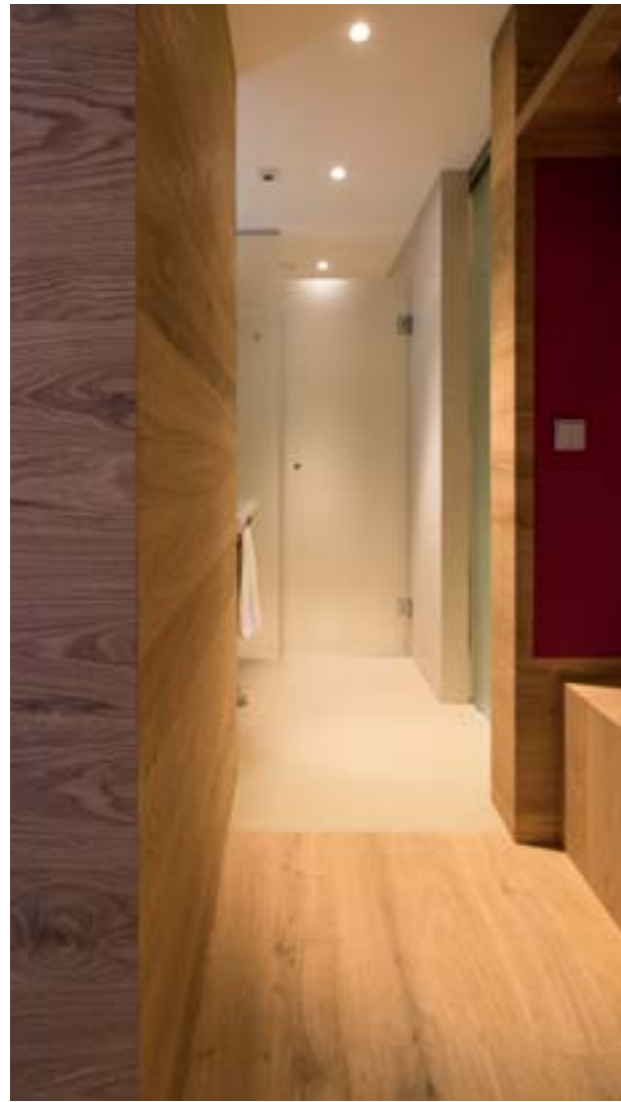


*How fascinating
that something that has been
around for millions of years
is still so contemporary.*

*Quelle fascination de voir un élément aussi
intemporel toujours modernisé.*

*E' affascinante: una cosa che esiste da milioni di
anni riesce ancora ad essere così contemporanea.*

*Jak fascinující, že něco, co je již miliony let,
je stále tak moderní.*



Eiche stone astig längs- und quergebürstet
 Oak stone knotty, brushed along and across the board
 Chêne stone avec noeuds, brossé en longueur et largeur
 Rovere stone nodoso, spazzolato nella lunghezza e spazzolato trasversale
 Dub stone sukátý, kartáčování podélné a příčné



Eiche

Dimension: 2100 / 2400 x 2030 mm
 Stärke: ~ 12/19/29/40 mm
 Verleimgüte: SWP/3 (AW 100)
 Decklagenstärke: ~ 3,6 mm
 Oberfläche: unbehandelt oder geölt

Oak / Chêne / Rovere / Dub

Dimension / Format / Dimensione / Rozměr
 Thickness / Épaisseur / Spessore / Tloušťka
 Gluing quality / Qualité de collage / Qualità dell'incollaggio / Druh lepení
 Top layer thickness / Parement / Spessore strato superiore / Vrchní vrstva
 Finish: untreated or oiled / Finition: non traité ou huilé
 Finitura: senza trattamento o oliato / Povrchy: neošetřený a olej





NATÜRLICHE MATERIALIEN VERTRAGEN SICH BESTENS UNTEREINANDER.

*Natural materials harmonize
the best.*

*Les matériaux naturels
s'harmonisent à la perfection.*

I materiali naturali sono armonia

*armonie přírodních materiál
je nezáměnitelná.*

Ahorn

Maple / Erable / Acero / Javor

Dimension: 2100 / 2400 x 2030 mm

Stärke: ~ 12/19/29/40 mm

Verleimgröße: SWP/3 (AW 100)

Decklagenstärke: ~ 3,6 mm

Oberfläche: unbehandelt oder geölt

Dimension / Format / Dimensione / Rozměr

Thickness / Épaisseur / Spessore / Tloušťka

Gluing quality / Qualité de collage / Qualità dell'incollaggio / Druh lepení

Top layer thickness / Parement / Spessore strato superiore / Vrchní vrstva

Finish: untreated or oiled / Finition: non traité ou huilé

Finitura: senza trattamento o oliato / Povrchy: neošetřený a olej

*To help you sleep
just count the growth rings
instead of the sheep.*

*Pour bien vous endormir
vous pouvez compter les cernes
de croissance.*

*Per addormentarsi si possono
contare gli anelli di crescita invece
che le pecore*

*Když nemůžete usnout,
myslete na
přírodu a krásu dřeva.*

ZUM EINSCHLAFEN KÖNNEN SIE DIE JAHRESRINGE ZÄHLEN.

CHALET MATHON





*Mocca Oak dark / Mocca Chêne foncé
Mocca Rovere scuro / Mocca Dub tmavý*

*Dimension / Format / Dimensione / Rozměr
Thickness / Épaisseur / Spessore / Tloušťka*

*Gluing quality / Qualité de collage / Qualità dell'incollaggio / Druh lepení
Top layer thickness / Parement / Spessore strato superiore / Vrchní vrstva*

*Finish: untreated or oiled / Finition: non traité ou huilé
Finitura: senza trattamento o oliato / Povrchy: neošetřený a olej*

Mocca Eiche dunkel

Dimension: 2400 x 2030 mm
Stärke: 12/19/29/40 mm
Verleimgüte: SWP/3 (AW 100)
Decklagenstärke: ~ 3,6 mm
Oberfläche: unbehandelt oder geölt



Mocca Eiche dunkel längs + quer gebürstet
Mocca Oak dark dark, brushed along and across the board
Mocca Chêne foncé, brossé en longueur et largeur
Mocca Rovere scuro, spazzolato nella lunghezza e spazzolato trasversale
Mocca Dub tmavý, kartáčování podélné a příčné





Nussbaum

American Walnut / Noyer U.S. / Noce americano / Americký ořech

Dimension: 2100 x 2030 mm
 Stärke: ~ 12/19/29/40 mm
 Verleimgüte: SWP/3 (AW 100)
 Decklagenstärke: ~ 3,6 mm
 Oberfläche: unbehandelt oder geölt

*Dimension / Format / Dimensione / Rozměr
 Thickness / Épaisseur / Spessore / Tloušťka
 Gluing quality / Qualité de collage / Qualità dell'incollaggio / Druh lepení
 Top layer thickness / Parement / Spessore strato superiore / Vrchní vrstva
 Finish: untreated or oiled / Finition: non traité ou huilé
 Finitura: senza trattamento o oliato / Povrchy: neošetřený a olej*



Mocca Esche Medium

*Mocca Ash medium / Mocca Frêne medium
 Mocca Frassino miele / Mocca Jasan medium*

Dimension: 2400 x 2030 mm
 Stärke: ~ 12/19/29/40 mm
 Verleimgüte: SWP/3 (AW 100)
 Decklagenstärke: 3,6 mm
 Oberfläche: unbehandelt oder geölt

*Dimension / Format / Dimensione / Rozměr
 Thickness / Épaisseur / Spessore / Tloušťka
 Gluing quality / Qualité de collage / Qualità dell'incollaggio / Druh lepení
 Top layer thickness / Parement / Spessore strato superiore / Vrchní vrstva
 Finish: untreated or oiled / Finition: non traité ou huilé
 Finitura: senza trattamento o oliato / Povrchy: neošetřený a olej*

NATÜRLICHER LUXUS: DESIGN, DAS MAN SEHEN, FÜHLEN UND RIECHEN KANN.

PRIVATOBJEKT



*Genuine luxury: design that you
can experience with all your senses.*

*Luxe véritable: le design qui
fait intervenir la vue et le toucher.*

*Lusso naturale:
il design da sperimentare con
tutti e cinque i sensi.*

*Přírodní luxus: design,
který můžete vnímat všemy smysly*

Eiche stone astig
Oak stone knotty
Chêne stone avec noeuds
Rovere stone nodoso
Dub stone sukatý



Eiche

Oak / Chêne / Rovere / Dub

Dimension: 2100 / 2400 x 2030 mm

Stärke: ~ 12/19/29/40 mm

Verleimgüte: SWP/3 (AW 100)

Decklagenstärke: ~ 3,6 mm

Oberfläche: unbehandelt oder geölt

Dimension / Format / Dimensione / Rozměr

Thickness / Épaisseur / Spessore / Tloušťka

Gluing quality / Qualité de collage / Qualità dell'incollaggio / Druh lepení

Top layer thickness / Parement / Spessore strato superiore / Vrchní vrstva

Finish: untreated or oiled / Finition: non traité ou huilé

Finitura: senza trattamento o oliato / Povrchy: neošetřený a olej





Hotel-Restaurant Marktplatz Herisau



Cube Altholz sonnenverbrannt

Dimension: 281 x 1645 mm
 Stärke: ~ 21 mm
 Verleimgüte: SWP1 / IW67
 Decklagenstärke: ~ ca. 6-10 mm
 Oberfläche: rau / roh

*Cube Reclaimed wood sunbaked / Cube Vieux bois brûlé au soleil
 Cube Legno vecchio asciugato dal sole / Cube Stará horská prkna*

*Dimension / Format / Dimensione / Rozměr
 Thickness / Épaisseur / Spessore / Tloušťka
 Gluing quality / Qualité de collage / Qualità dell'incollaggio / Druh lepení
 Top layer thickness / Parement / Spessore strato superiore / Vrchní vrstva
 Finish: rough sawn/untreated / Finition: rugueux/brut
 Finitura: grezzo a sega/senza trattamento
 Povrchy: nezpracovaný/nezpracovaný*



Cube Zirbe weiß

Dimension: 237 x 1237 mm
 Stärke: ~ 18 mm
 Verleimgüte: SWP1 / IW67
 Decklagenstärke: ~ 3-6 mm
 Oberfläche: gebürstet, weiß-geölt

Cube Stone pine white / Cube Arolle blanc / Cube Cirmolo bianco / Cube Borovice Alpská bílá

*Dimension / Format / Dimensione / Rozměr
 Thickness / Épaisseur / Spessore / Tloušťka
 Gluing quality / Qualité de collage / Qualità dell'incollaggio / Druh lepení
 Top layer thickness / Parement / Spessore strato superiore / Vrchní vrstva
 Finish: brushed, white-oiled / Finition: brossé, huilé blanc
 Finitura: spazzolato, oliato bianco / Povrchy: kartáčovaný, bílý olej*



STRUKTURVARIANTEN

Surface textures

Variantes de structures

Possibilità di struttura

Varinaty povrchových úprav

längs gebürstet

*brushed along the board
brossé en longueur
spazzolato nella lunghezza
kartáčování podélně*



gehobelt

*scraped
raboté
piallato
dlátováno*



quer gebürstet

*brushed across the board
brossé en largeur
spazzolato trasversale
kartáčování příčně*



gehackt

*hacked
haché
spaccato
sekaný povrch*



längs + quer gebürstet

*brushed along and across the board
brossé en longueur et largeur
spazzolato nella lunghezza
e spazzolato trasversale
kartáčování podélné a příčné*



alpin

*scraped and brushed across the board
raboté et brossé en largeur
piallato e spazzolato trasversale
dlátováno a kartáčováno příčně*



MITTELLAGEN

Cores

Plis du milieu

Anime centrali

Střední vrsta

Nadelholz mit Nadelholz-Mittellage

Softwood with softwood core
Résineux avec âme en résineux
Conifere con anima di legno di conifera
Měkké dřeviny se středem měkkého dřeva



Laubholz mit Nadelholz-Mittellage

Hardwood with softwood core
Feuillus avec âme en résineux
Latifoglie con anima di legno di conifera
Tvrde dřeviny se středem z měkkého dřeva



Laubholz mit Laubholz-Mittellage

Hardwood with hardwood core
Feuillus avec âme en feuillus
Latifoglie con anima di legno di latifoglie
Tvrde dřeviny se středem z tvrdého dřeva



Laubholz mit Sperrholz-Mittellage

Hardwood with plywood core
Feuillus avec âme contre-plaqué
Latifoglie con anima di legno compensato
Tvrde dřeviny se středem z překližky



Laubholz mit 5-Schicht-Mittellage

Hardwood with softwood core in 5 layers
Feuillus avec âme résineux 5 plis
Latifoglie con anima di conifera à 5 strati
Tvrde dřeviny se středem z 5ti vrstve laťovky



ERHÄLTICHE STÄRKEN UND MITTELLAGEN:

Choice of core material and thickness

Disponibile parement et âme

Disponibile spessore e anima

Možnosti tloušťek a středních vrstev

	Zirbe Stone Pine / Arolle / Cirmolo / Alpská borovice	19mm NH; 40mm 5S
	Zirbe ALT Stone Pine aged / Arolle à l'anc. / Cirmolo inv. / Alpská borovice stará	19mm NH; 40mm 5S
	Fichte Spruce / Epicéa / Abete / Smrk	12mm NH; 15mm NH; 19mm NH; 22mm NH; 24mm NH; 27mm NH; 42mm NH
	Fichte gehackt Spruce hacked/ Epicéa haché / Abete spaccato / Smrk sekaný	19mm NH
	Fichte ALT Spruce aged / Epicéa à l'anc. / Abete inv. / Smrk starý	19mm NH
	Mocca Fichte Mocca Spruce / Mocca Epicéa / Mocca Abete / Mocca smrk:	19mm NH
	Mocca Fichte gehackt Mocca Spruce hacked / Mocca Epicéa haché Mocca Abete spaccato / Mocca smrk sekaný	22mm NH
	Sibirische Lärche Sib. Larch / Mélèze sibérien / Larice siberiano / Sibiřský modřín	15mm NH; 19mm NH; 24mm NH; 27mm NH; 42mm NH
	Gebirglärche astrein Mountain Larch knotless / Mélèze sans noeuds / Larice senza nodi / Horský modřín bez suků	19mm NH; 40mm 5S
	Gebirglärche astig Mountain Larch / Mélèze de montagne / Larice di montagna / Horský modřín	15mm NH; 19mm NH; 24mm NH; 27mm NH; 40mm 5S; 42mm NH
	Gebirglärche gehackt Mountain Larch hacked / Mélèze de mont. haché Larice di mont. Spaccato / Modřín sekaný	19mm NH
	Lärche ALT Larch aged / Mélèze à l'anc. / Larice inv. / Modřín starý	19mm NH; 40mm 5S
	Retro Platte Retro Reclaimed Wood / Retro Vieux Bois / Retro Legno Vecchio / Retro Staré dřevo	19mm NH
	Altholz Fichte Reclaimed Wood Spruce / Vieux Bois Epicéa / Legno Vecchio Abete / Staré dřevo smrk	19mm NH; 42mm 5S
	Altholz gehackt Reclaimed wood hacked / Vieux Bois haché Legno vecchio spaccato / Staré dřevo smrk sekaný	20mm NH
	Altholz Wurmstich Reclaimed Wood extreme / Vieux bois Epicéa extreme Legno Vecchio Abete con tarli / Dřevo od červotoče extrem	20mm NH; 42mm 5S
	Altholz sonnenverbrannt Recl. Wood sunbaked / Vieux bois brûlé au soleil Legno Vecchio asciugato dal sole / Stará horská prkna	22mm NH
	Altholz Erle grau Reclaimed Wood alder grey / Vieux bois aulne gris Legno vecchio di Ontano grigio / Hoská prkna olše	21mm NH
	Ahorn Maple / Erable / Acero / Javor	12mm NH; 19mm NH, SH; 29mm NH, SH; 40mm 5S
	Esche Ash / Frêne / Frassino / Jasan	12mm NH; 19mm NH, SH, LH; 29mm NH, SH; 40mm 5S
	Mocca Esche medium Ash medium / Frêne medium / Frassino miele / Jasan mocca medium	12mm NH; 19mm NH,SH; 29mm NH,SH; 40mm 5S
	Mocca Esche dunkel Ash dark / Frêne foncé / Frassino scuro / Jasan mocca tmavý	12mm NH; 19mm NH,SH; 29mm NH,SH; 40mm 5S
	Eiche Oak / Chêne / Rovere / Dub	12mm NH; 19mm NH,LH,SH; 29mm NH,SH; 40mm 5S
	Mocca Eiche medium Oak medium / Chêne medium / Rovere miele / Dub mocca medium	12mm NH; 19mm NH,SH; 29mm NH,SH; 40mm 5S
	Mocca Eiche dunkel Oak dark / Chêne foncé / Rovere scuro / Dub mocca tmavý	12mm NH; 19mm NH,SH; 29mm NH,SH; 40mm 5S
	Buche Beech / Hêtre / Faggio / Buk	12mm NH; 19mm NH, SH; 29mm NH, SH; 40mm 5S
	Kirschbaum Am. Cherry / Merisier U.S. / Ciliegio americano / Třešeň americká	12mm NH; 19mm NH; 29mm NH; 40mm 5S
	Nussbaum Am. Walnut / Noyer U.S. / Noce americano / Ořech americký	12mm NH; 19mm NH; 29mm NH; 40mm 5S
	Mocca Robinie Mocca Robinia / Mocca Robinier / Mocca Acacia / Mocca robinia	12mm NH; 19mm NH,SH; 29mm NH,SH; 40mm 5S

LH = Laubholz
Hardwood / Feuillus / Latifoglie / Tvrde dřevo

NH = Nadelholz
Softwood / Résineux / Conifere / Měkké dřevo

SH = Sperrholz
Plywood core / Âme contre-plaqué
Anima di legno compensato / Překližka

5S = 5-Schicht
Softwood core in 5 layers / Âme résineux 5plis
Anima di conifera à 5 strati / Laťovka 6vrstev

NADELHOLZ

Softwood
Resineux
Conifere
Měkké dřeviny



Zirbe

Stone Pine
Arolle
Cirmolo
Borovice Alpská



Zirbe ALT

Stone Pine aged
Arolle à l'ancienne
Cirmolo invecchiato
Stará Borovice Alpská



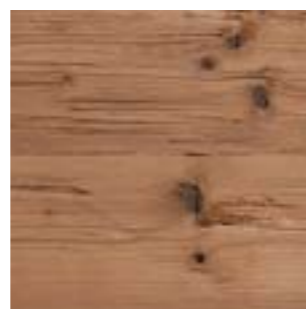
Fichte

Spruce
Epicéa
Abete
Smrk



Fichte ALT

Spruce aged
Epicéa à l'ancienne
Abete invecchiato
Smrk starý



Mocca Fichte

Mocca Spruce
Mocca Epicéa
Mocca Abete
Mocca Smrk



Sibirische Lärche

Siberian Larch
Mélèze sibérien
Larice siberiano
Sibiřský modřín



Gebirgslärche

Mountain Larch
Mélèze de montagne
Larice di montagna
Horský modřín



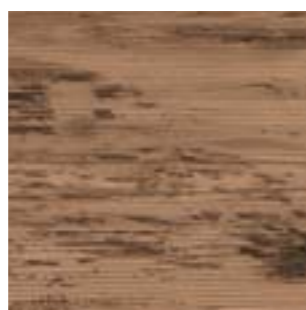
Lärche ALT

Larch aged
Mélèze à l'ancienne
Larice mont. Invecchiato
Modřín starý



Altholz

Reclaimed wood
Vieux bois
Legno vecchio
Staré dřevo



Altholz Wurmstich

Reclaimed wood extreme
Vieux Bois extreme
Legno Vecchio con tarli
Straé dřevo od červotoče



Altholz sonnenverbrannt

Reclaimed wood sunbaked
Vieux bois brûlé au soleil
Legno Vecchio asciugato dal sole
Stará horská prkna

DIE LAUNEN DER NATUR – ELEMENTS SPIEGELT ALLE WIDER.

The ELEMENTS range
brings you all that nature
has to offer.

Les caprices
de la nature – ELEMENTS
les reflètent tous.

La gamma „Elements“
riflette tutti i giochi della natura

Harmonii naleznete
ve dřevě a našich produktech.

NADELHOLZ

Softwood
Resineux
Conifere
Měkké dřeviny



Zirbe

Stone Pine
Arolle
Cirmolo
Borovice Alpská



Zirbe ALT

Stone Pine aged
Arolle à l'ancienne
Cirmolo invecchiato
Stará Borovice Alpská



Fichte

Spruce
Epicéa
Abete
Smrk



Fichte ALT

Spruce aged
Epicéa à l'ancienne
Abete invecchiato
Smrk starý



Mocca Fichte

Mocca Spruce
Mocca Epicéa
Mocca Abete
Mocca Smrk



Sibirische Lärche

Siberian Larch
Mélèze sibérien
Larice siberiano
Sibiřský modřín



Gebirgslärche

Mountain Larch
Mélèze de montagne
Larice di montagna
Horský modřín



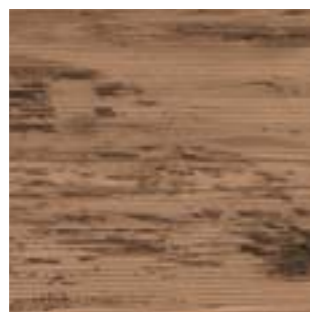
Lärche ALT

Larch aged
Mélèze à l'ancienne
Larice mont. Invecchiato
Modřín starý



Altholz

Reclaimed wood
Vieux bois
Legno vecchio
Staré dřevo



Altholz Wurmstich

Reclaimed wood extreme
Vieux Bois extreme
Legno Vecchio con tarli
Staré dřevo od červotoče



Altholz sonnenverbrannt

Reclaimed wood sunbaked
Vieux bois brûlé au soleil
Legno Vecchio asciugato dal sole
Stará horská prkna

LAUBHOLZ

Hardwood
Feuillus
Latifoglie
Tvrde dřeviny



Esche

Ash
Frêne
Frassino
Jasan



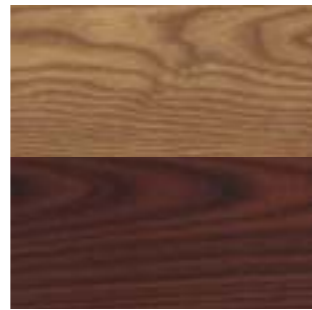
Eiche

Oak
Chêne
Rovere
Dub



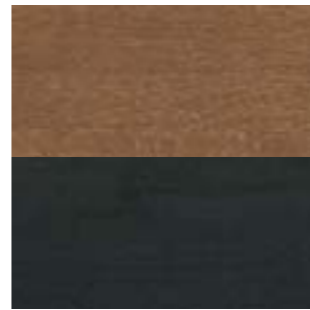
Buche

Beech
Hêtre
Faggio
Buk pařený



Mocca Esche medium & dunkel

Mocca Ash medium / dark
Mocca Frêne medium / foncé
Mocca Frassino miele / scuro
Mocca Jasan medium / tmavý



Mocca Eiche medium & dunkel

Oak medium / dark
Chêne medium / foncé
Rovere miele / scuro
Dub medium / tmavý



Kirschbaum

American Cherry
Merisier U.S.
Cillegio americano
Americká třešeň



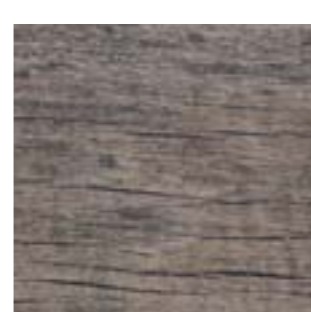
Nussbaum

American Walnut
Noyer U.S.
Noce americano
Americký ořech



Mocca Robinie

Mocca Robinia
Mocca Robinier
Mocca Acacia
Mocca Robinie



Altholz Erle grau

Reclaimed wood alder grey
Vieux bois aulne gris
Legno vecchio di Ontano grigio
Olše stará prkna

CUBE



Ahorn

Maple
Erable
Acero
Javor bez



Cube Lärche

Larch
Mélèze
Larice
Horský



Cube Zirbe weiß

Stone Pine white
Arolle blanc
Cirmolo bianco
Je více dimenzionální obklad stěn



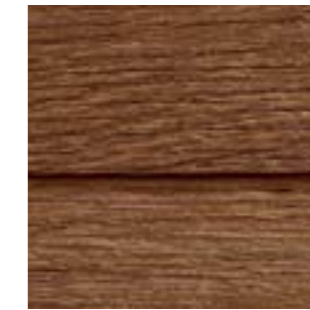
Cube Zirbe

Stone Pine
Arolle
Cirmolo
Borovice Alpská



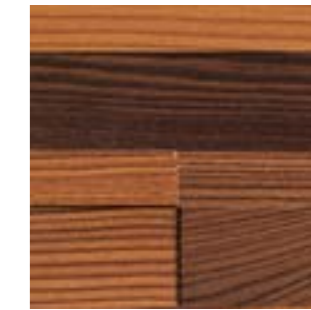
Cube Eiche

Oak
Chêne
Rovere
Dub



Cube Eiche medium

Oak medium
Chêne medium
Rovere miele
Dub medium



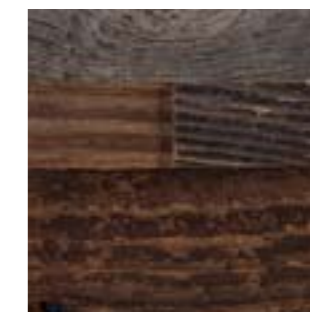
Cube Lärche dunkel

Larch dark
Mélèze foncé
Larice scuro
Modřín tmavý



Cube Nussbaum

American Walnut
Noyer U.S.
Noce americano
Americký ořech



Cube Altholz sonnenverbrannt

Reclaimed wood sunbaked
Vieux bois brûlé au soleil
Legno Vecchio asciugato dal sole
Stará horská prkna



Cube Altholz Erle

Reclaimed wood alder grey
Vieux bois aulne gris
Legno vecchio di Ontano grigio
Olše stará prkna



Admonter ist ein 100%-iges Naturprodukt.
Ein Foto kann daher nie das Original widerspiegeln.
Aus diesem Grund empfehlen wir Ihnen
einen Besuch beim nächsten Admonter Fachhändler.
Dieser berät Sie gerne anhand von Mustern.

*Admonter is a 100% natural product.
A picture is never a substitute for the "real thing".
For this reason we recommend a visit
to your nearest Admonter dealer.
He will be pleased to show you samples.*

*Admonter est un produit 100% naturel.
Une photo ne peut jamais montrer l'aspect du bois.
Pour cette raison nous vous recommandons
de vous adresser au revendeur le plus proche
pour qu'il puisse vous conseiller avec des échantillons.*

*Admonter è un prodotto naturale al 100%.
Le immagini sono da considerarsi puramente indicative.
Per questo motivo Vi raccomandiamo di rivolgervi
al rivenditore Admonter più vicino il quale Vi
saprà consigliare al meglio con l'aiuto di campioni.*

*Podlahy Admonter jsou 100% přírodní produkt.
A protože obrázek nikdy zcela nenahradí
přímé seznámení s výrobkem, doporučujeme vám
navštívit nejbližšího prodejce podlah Admonter.
S radostí vám předvedou vzorky.*



100% formaldehydfrei verleimt.

100% formaldehyde-free gluing.

Collé 100% sans formaldéhyde.

Incollato al 100% privo di formaldeide.

100% bez formaldehydu.